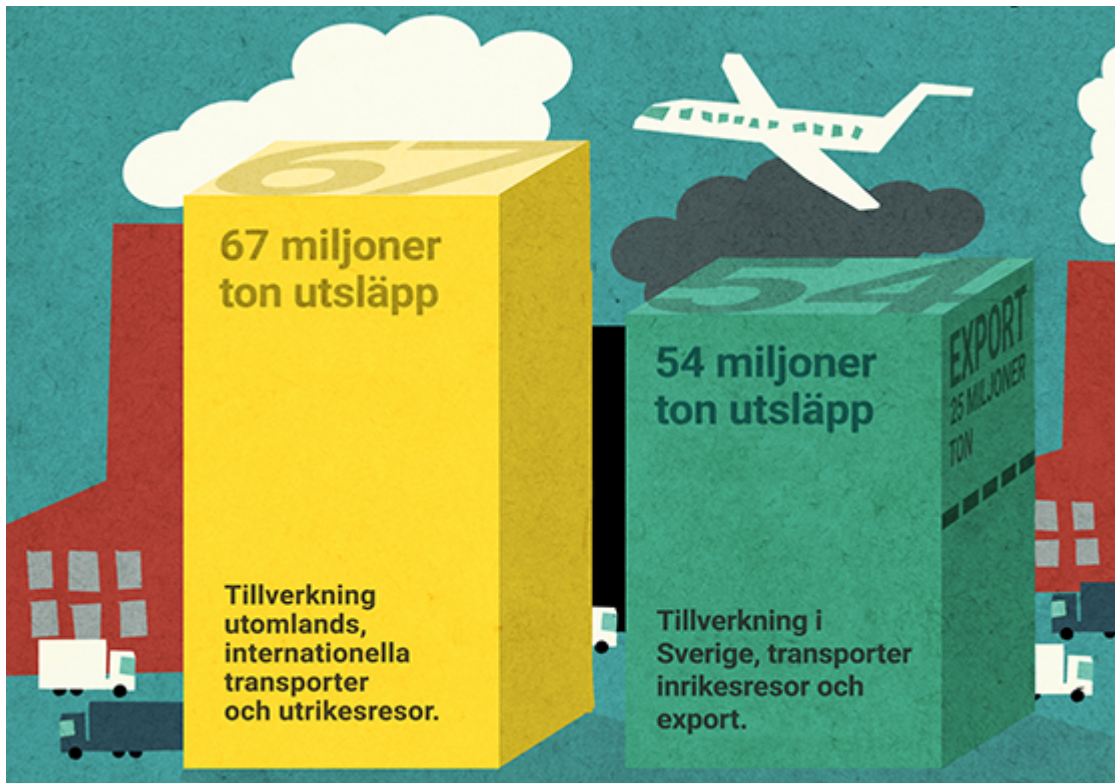


## Faktablad: Konsumtionsbaserade klimatutsläpp



*Bildtext: Den gula stapeln visar SCB:s beräkning av växthusgaser från varor som importerats till Sverige, internationella transporter och utrikes resor under år 2015. Den gröna stapeln visar utsläpp av växthusgaser från tillverkning i Sverige, transporter, inrikes resor och export under samma år. Växthusgasutsläppen är mätta i koldioxidekvivalenter (se förklaring nedan).*

### Utsläpp av växthusgaser i Sverige

De växthusgaser som idag släpps ut i Sverige kommer till största delen från svenska företag. Utsläppen av växthusgaser i Sverige har minskat med 27 procent sedan 1990 (källa SCB). Hushållen står för den största delen av minskningen. Minskningen beror främst på att värmesystem med oljeeldning har bytts ut till värmesystem med lägre klimatpåverkan som t.ex. fjärrvärme och värmepumpar.

### Utsläpp av växthusgaser i andra länder som kan knytas till konsumtion i Sverige

En stor del av de produkter som vi konsumerar i Sverige är importerade från andra länder. Dessa produkter ger klimatutsläpp i de länder där de tillverkas och finns därför inte med när Sverige redovisar sina klimatutsläpp. Utsläpp från produkter som konsumeras i Sverige men som produceras i andra länder har ökat med nästan 50 procent under de senaste 20 åren. (Källa SCB).

Ibland kan en vara orsaka klimatutsläpp i flera länder. Om du till exempel köper en moped skapar den först utsläpp i landet där den tillverkas. Utsläpp sker sedan vid transporten av mopeden till Sverige. Om mopeden är bensindriven och du tankar och kör den i Sverige så blir mopeden därefter en källa till utsläpp av växthusgaser i Sverige.

### Vilka delar i vår konsumtion påverkar klimatet mest?

De delar i den privata konsumtionen som påverkar klimatet mest är livsmedel, transporter, boende samt kläder

och skor. Den privata konsumtionen står för cirka 2/3 av Sveriges konsumtionsbaserade utsläpp.

Den resterande tredjedelen av utsläppen kommer från offentlig konsumtion (statlig och kommunal) samt offentliga och privata investeringar. Offentlig upphandling står för en stor del av utsläppen från offentlig konsumtionen. När det gäller investeringar så är den största posten utsläpp som kommer från svenska företags investeringar i fabriker eller byggnader utomlands. En stor del av dessa utsläpp kommer från produktion av betong till byggverksamhet.

## **Hur räknas de konsumtionsbaserade klimatutsläppen fram?**

Naturvårdsverket har tillsammans med Statistiska Centralbyrån tagit fram ett system för att beräkna konsumtionsbaserade utsläpp av växthusgaser. Utsläpp som produktion av importerade varor skapar i andra länder räknas in i siffrorna. Utsläpp som sker i Sverige för det som exporteras räknas bort.

Siffrorna tas fram genom en modell med skattningar av utsläppsfaktorer för produktion av olika typer av varor som finns med i importstatistiken. Siffrorna för de konsumtionsbaserade utsläppen har därför en högre osäkerhet än beräkningar av utsläpp som sker inom Sveriges gränser.

## **Hur mycket behöver klimatutsläppen minska?**

Genom det så kallade Parisavtalet har världens länder kommit överens om att jordens temperaturökning ska hållas väl under två grader, helst högst 1,5 grader. För att kunna uppfylla Sveriges åtagande i avtalet har Sverige satt upp ett antal mål och etappmål för att minska sina klimatutsläpp. De innebär bland annat att vi i Sverige behöver minska de konsumtionsbaserade klimatutsläppen från 11 ton per person och år till 2 ton senast 2030. Då räcker det inte med att minska de utsläpp som görs i Sverige. För att komma ner till 2 ton behöver de utsläpp som vår konsumtion orsakar i andra länder också minska.

## **Vad kan göras för att minska de konsumtionsbaserade klimatutsläppen?**

För att bromsa klimatförändringarna krävs stora förändringar i samhället. Eftersom en cirkulär ekonomi, förutom att spara på jordens resurser, också bidrar med lägre klimatutsläpp är de mål som EU och FN har satt upp om en ökad cirkulär ekonomi viktiga att nå för att bromsa klimatförändringarna. En annan faktor som är avgörande är att det behöver löna sig ekonomiskt både för privatpersoner och för företag att minska sina utsläpp.

Det är inte möjligt att stoppa klimatförändringarna enbart genom insatser på individnivå. Men alla kan förstås vara med och skynda på omställningen och bidra till en lägre klimatpåverkan genom att välja mat, transporter, kläder och värmekällor som ger låga klimatutsläpp.

## **Hur jämförs den påverkan som olika växthusgaser har?**

Olika växthusgaser påverkar klimatet olika mycket. För att kunna jämföra olika utsläpp med varandra räknas de ofta om till koldioxidekvivalenter, det vill säga hur mycket koldioxid som skulle ge motsvarande klimatpåverkan. Metan bidrar per utsläppt ton 25 gånger mer till växthuseffekten än koldioxid, och ett metanutsläpp på 1 ton motsvarar därför 25 ton koldioxidekvivalenter.

## **Så här tycker Naturskyddsföreningen**

- Naturskyddsföreningen tycker att alla konsumtionsbaserade utsläpp ska räknas in i statistiken och politiken, inte bara de utsläpp som sker inom Sveriges gränser. De utsläpp som svensk konsumtion ger upphov till i andra länder – genom tillverkning, internationella transporter och utrikesresor – måste också räknas. Så länge det inte görs blir bilden av våra utsläpp missvisande, till exempel kan importerad mat se mer klimatsmart ut än svenskproducerad.

- Naturskyddsföreningen välkomnar regeringens direktiv till Miljömålsberedningen om att ta fram en strategi för minskad klimatpåverkan från konsumtionsutsläpp och bereda frågan om mål kopplade till detta. Vi hoppas på skarpa mål och styrmedel som kan ta de konsumtionsbaserade utsläppen till nära noll senast 2040.

> Till alla Naturskyddsföreningen i skolans faktablad

Call to action - sidebar:

Framtidsfrågor för ett hållbart samhälle

Promos i sidebar:

Cirkulär ekonomi

Växthuseffekten